

# "KOMMT DA ZIEN! 'T IS SIRREKUS"

TERST: LIJNTJE / MUZIEK: JAN KNARFSEN

ARR: JAN KNARFSEN

TULLEPETAONS CARNAVALSLIED 2014

♩=145 **INTRO**

13 **REFRAIN**

29

43 **TO CODA**

57 **COUPLET**

65-66 3 3

74 **2E x D.S. AL CODA**

91

# "KOMMT DA ZIEN! 'T IS SIRREKUS"

TEKST: LIJNTJE / MUZIEK: JAN KNARFSEN

TULLEPETAONS CARNAVALSLIED 2014

ARR: JAN KNARFSEN

KLARINET 1

♩=145 **INTRO**

13 **REFREIN**

29

43 **TO CODA**

57 **COUPLÉT**

73

82 **2e x D.S. AL CODA**

91

# "KOMMT DA ZIEN! 'T IS SIRREKUS"

KLARINET 2

TULLEPETAONS CARNAVALSLIED 2014

TEKST: LIJNTJE / MUZIEK: JAN KNARFSEN

ARR: JAN KNARFSEN

♩=145

INTRO



13

4

REFREIN



27



43



55

TO CODA

COUPLET

♩=111

2



65-66

3

70



80

2e x D.S. AL CODA



91



# "KOMMT DA ZIEN! 'T IS SIRREKUS"

TEKST: LIJNTJE / MUZIEK: JAN KNARFSEN

ARR: JAN KNARFSEN

SOPRAAN SAX

♩=145

INTRO



13

4

REFRAIN



27



44

TO CODA



57

COUPLET

♩=111

4

2



73



88

2e x D.S. AL CODA



# "KOMMT DA ZIEN! 'T IS SIRREKUS"

TEKST: LIJNTJE / MUZIEK: JAN KNARFSEN

ARR: JAN KNARFSEN

ALT SAX

$\text{♩}=145$

INTRO



13



27



41



57



74



# "KOMMT DA ZIEN! 'T IS SIRREKUS"

TEKST: LIJNTJE / MUZIEK: JAN KNARFSEN

TULLEPETAONS CARNAVALSLIED 2014

ARR: JAN KNARFSEN

TÉNOR SAX

♩=145

INTRO



13

4

REFRAIN



27



43

TO CODA



57

♩=111

COUPLET

4



73

3



86

2e x D.S. AL CODA



# "KOMMT DA ZIEN! 'T IS SIRREKUS"

TEKST: LIJNTJE / MUZIEK: JAN KNARFSEN  
ARR: JAN KNARFSEN

TROMPET (SPIJKERS)

TULLEPETAONS CARNAVALSLIED 2014

♩=145

**INTRO**

**REFREIN**

**TO CODA**

**COUPLET**

**2E X D.S. AL CODA**

# "KOMMT DA ZIEN! 'T IS SIRREKUS"

TEKST: LIJNTJE / MUZIEK: JAN KNARFSEN  
ARR: JAN KNARFSEN

TROMPET 1

♩=145 INTRO

13 4 REFREIN

29

43 TO CODA

57 ♩=111 COUPLET

70

85 2E x D.S. AL CODA



# "KOMMT DA ZIEN! 'T IS SIRREKUS"

TULLEPETAONS CARNAVALSLIED 2014

TEKST: LIJNTJE / MUZIEK: JAN KNARFSEN

ARR: JAN KNARFSEN

TROMPET 2

♩=145

INTRO

13

4

REFREIN

26

41

55

To CODA

♩=111

COULET

68

80

2e x D.S. AL CODA

91

# "KOMMT DA ZIEN! 'T IS SIRREKUS"

TEKST: LIJNTJE / MUZIEK: JAN KNARFSEN

ARR.: JAN KNARFSEN

TROMBONE 1

$\text{♩} = 145$

INTRO



17 REFRAIN



35



52

TO CODA

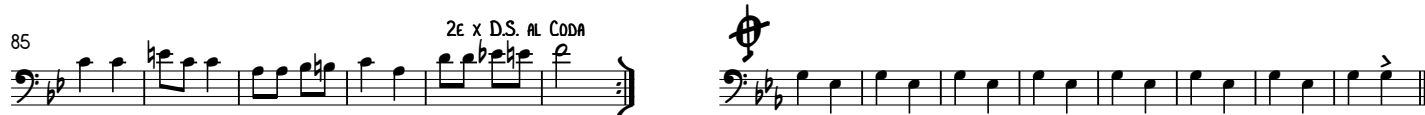


69



85

2E x D.S. AL CODA



TROMBONE 2

# "KOMMT DA ZIEN! 'T IS SIRREKUS"

TEKST: LIJNTJE / MUZIEK: JAN KNARFSEN

ARR.: JAN KNARFSEN

TULLEPETAONS CARNAVALSLIED 2014

♩=145

INTRO

17 REFRAIN

35

52

1<sup>o</sup> CODA

♩=111 COUPLET

69

85

2<sup>e</sup> X D.S. AL CODA



# "KOMMT DA ZIEN! 'T IS SIRREKUS"

TEKST: LIJNTJE / MUZIEK: JAN KNARFSEN

TULLEPETAONS CARNAVALSLIED 2014

ARR: JAN KNARFSEN

BARITONE

♩=145

INTRO



17

REFRAIN




36



50

To CODA



65

COUPLET

♩=111



82

2e x D.S. AL CODA



# "KOMMT DA ZIEN! 'T IS SIRREKUS"

BAS IN Bb

♩=145

INTRO

17 **REFREIN**

34

51

69

85

2E x D.S. AL CODA



# "KOMMT DA ZIEN! 'T IS SIRREKUS"

BAS IN E $\flat$

$\text{♩} = 145$

INTRO

TULLEPETAONS CARNAVALSLIED 2014

TEKST: LIJNTJE / MUZIEK: JAN KNARFSEN

4 ARR: JAN KNARFSEN



17 **REFRAIN**

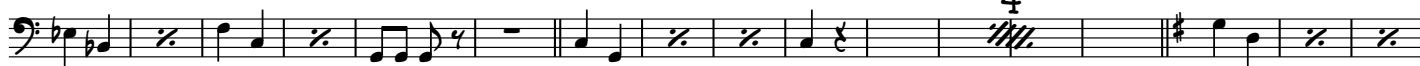


34



51

TO CODA

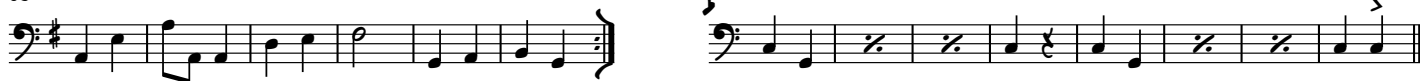


68



85

2e x D.S. AL CODA



# "KOMMT DA ZIEN! 'T IS SIRREKUS"

BAS IN C

♩=145

INTRO

TULLEPETAONS CARNAVALSLIED 2014

TEXST: LIJNTJE / MUZIEK: JAN KNARFSEN

ARR: JAN KNARFSEN

